



Unterrichtseinheit: Die Welt der Berufe und der Arbeit

Beruf, Tätigkeiten, Maschinen und Werkzeuge im Handwerk: Wortschatz-Übungen mit Wimmelbild

Aufgabe 1

Schaue dir mit einer Partnerin oder einem Partner das Bild auf Seite 4 an und überlege: Was ist **eine** Maschine und was ist **ein** Werkzeug? Schreibe eine kurze Definition und nenne mindestens ein Beispiel.

1. **Eine** Maschine ist _____

2. **Ein** Werkzeug ist _____

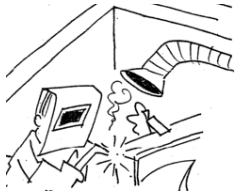
Aufgabe 2

Auf dem Bild findest du verschiedene Maschinen und Werkzeuge. Schreibe das passende Wort mit Bleistift ins Bild. Wenn du es nicht kennst, schaue im Internet nach.

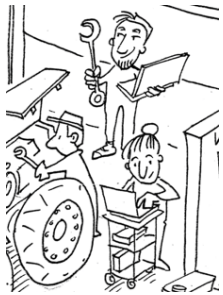
der Bagger – der Laptop – der Mähdrescher – der Traktor – der Radlader – der Rasenmähertraktor – der Schraubenschlüssel – die Drohne – die Motorsäge – das Schweißgerät

Aufgabe 3

Land- und Baumaschinenmechatroniker/-innen arbeiten mit den Maschinen und Werkzeugen, die du im Bild siehst. Doch was machen sie damit? Ergänze die Sätze mit den folgenden Verben: **reparieren**, **schweißt**, **analysiert**.



Der Land- und Baumaschinenmechatroniker _____ Metall zusammen. Dann ist der Mähdrescher wie neu!



Diese Land- und Baumaschinenmechatronikerin _____ mit einem Laptop die Software eines Traktors. Ihre Kollegen _____ den Traktor mit einem großen Schraubenschlüssel und einem Laptop. Danach funktioniert der Traktor wieder.

Aufgabe 4

Wo arbeiten Land- und Baumaschinenmechatroniker/-innen mit ihren Maschinen und Werkzeugen? Schau dir das Bild an und ergänze die Sätze.

1. Land- und Baumaschinenmechatroniker/-innen analysieren und reparieren große Maschinen wie Traktoren und Mähdrescher und Kleinmaschinen und -geräte wie Motorsägen und Rasenmähertraktoren in der _____ (**tttWksare**).
2. Oh nein, der Mähdrescher auf dem _____ (**leFd**) geht nicht mehr und der Landwirt kann den Mais nicht ernten! Er ruft die Land- und Baumaschinenmechatroniker/-innen an. Sie fahren dahin und reparieren den Mähdrescher vor Ort. Dabei überprüfen sie auch noch die Drohne des Landwirts, die er für den Mähdrescher braucht.



3. Auf der _____ (**uaBtsllee**) ist Stillstand, denn der Bagger und Schaufellader haben ein Problem. Die Land- und Baumaschinenmechatroniker/-innen fahren direkt dahin und reparieren die Großmaschinen. Jetzt kann gebaggert werden.
4. Im _____ (**daWI**) ist der Anhänger kaputt und das Holz kann nicht transportiert werden. Die Land- und Baumaschinenmechatroniker fahren dahin und schweißen die kaputten Metallstellen. Das Holz ist fertig für den Transport.

Aufgabe 5

Schreibe noch drei eigene Sätze zum Bild.

Aufgabe 6

Welche der Maschinen, Werkzeuge, Orte und Menschen aus dem Bild hast du schon einmal gesehen? Male sie im Bild aus und vergleiche dann in der Klasse.

Aufgabe 7

Wie gefällt dir der handwerkliche Beruf „Land- und Baumaschinenmechatroniker/-in“ und kennst du noch weitere Handwerksberufe? Erzähle deiner Klasse davon und begründe.

Aufgabe 8

Male das gesamte Bild aus.

